

パナソニック システムデザイン株式会社 会社紹介

Mission

技術とデザインで新商品と新サービスを創造し、
サステナブルな社会の実現に貢献します。

Vision

お客様の多様なDXを実現する技術者No.1カンパニーを目指します。

会社概要

<https://group.connect.panasonic.com/psd/>

従業員数 : 511名 (2023年9月30日現在)
設立 : 1997年7月
資本金 : 2億円
パナソニック株式会社 100%出資 (間接)



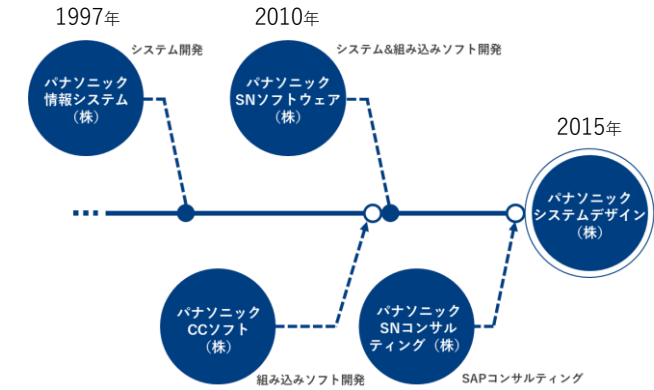
代表取締役社長 岩崎 哲

拠点



本社
神奈川県横浜市港北区
新横浜3丁目1番9号 アリーナタワー

沿革



Consulting × Design

長年のプロジェクト成功経験をもとに事業の実現をサポート



長年の開発プロジェクト経験から生み出されたプロジェクト統合管理ツールや、モデルベース・システムズエンジニアリング (MBSE) でのプロジェクト推進支援、RPAや次世代ERP (SAP) を活用した業務改善支援を行っています。



MBSE コンサルティング

MBSEの知見を活かし、システムズエンジニアリングの実現によりお客様のコトづくり、モノづくりに貢献します。



SAP コンサルティング

SAPを通じて業務改善に貢献します。導入支援から運用サービスまでワンストップで支援します。



プロジェクトマネジメント・業務改善 コンサルティング

長年のEngineeringノウハウで生み出されたツール・コンサルティングで業務改善に貢献します。お客様の求める最適なマネジメントを実現します。

販売パートナー
Dassault Systemes社
CATIA Magic
リセラーパートナー

販売パートナー
SAP
Silver Partner

販売パートナー
Atlassian社
Gold Solution Partner

Engineering × Design

先端の技術力と知見で事業の価値を最大化



Panasonicの幅広い分野において、最先端の技術とサービスで、企画から設計・開発・運営まで全てのフェーズを通じて、お客様の事業価値を最大化します。
新たな価値創出に向けた、デザインシンキング、企画・PoC支援でお客様の想いを目に見える形で表現し、事業の創生を加速させます。



B2B

PanasonicのB2B事業における様々なソリューションに、技術力・デザイン力で貢献します。

- ・流通/物流ソリューション
- ・顔認証ソリューション



モビリティ

Panasonicのモビリティ事業における様々なソリューションに、技術力・デザイン力で貢献します。

- ・車載システム
- ・モビリティサービス



くらし・家電

Panasonicのくらし・家電事業における様々なソリューションに、技術力・デザイン力で貢献します。

- ・IoTサービス
- ・空間ソリューション



R&D

PanasonicのR&D分野における、ソリューション企画・開発に、技術力・デザイン力で貢献します。

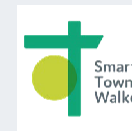
- ・統合プラットフォーム開発
- ・デジタル/AI技術

オリジナルサービス



AttendStation®

接客を伴う業務の最適化を促進する全く新しい遠隔コミュニケーションシステムです。



SmartTownWalker®

スマートフォンやタブレットに入った“アテンダント”が人に代わって声や映像で案内業務等を行い“業務効率化・省人化”を図るサービスです。

お問い合わせ

<http://group.connect.panasonic.com/psd/contact.html>

MBSE コンサルティングサービス

システムズエンジニアリングの実現に向けた
システムモデルの構築・活用・人材育成を支援します

MBSE 支援サービス



人を支援する

ツール操作からSysML、モデリングやシステムモデルの活用方法の習得について支援します。自社題材を用いたOJT支援や、研修のカスタマイズも可能です。

《支援サービス》

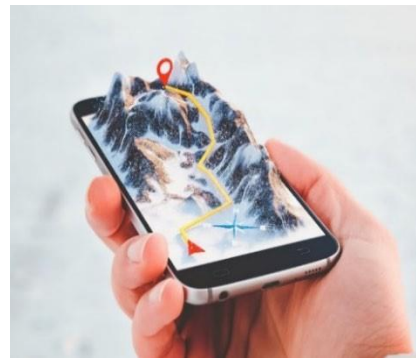
- MBSE101トレーニング
- オンサイト OJT / オンライントレーニング

モデリングを導く

システムズエンジニアリングの考え方や独自の知見を基に、実際の開発や技術領域の中でエンジニアリング課題に有効なシステムモデルを提案いたします。

《支援サービス》

- モデリング方法、手法の支援
- 対話を通じたモデル化 (モブモデリング)
- システムモデル レビュー / 整形



ともに実現する

システムモデルを実際に作り込み、構築スピードの向上やモデルの整形も可能です。大量データの取り込み方やプラグイン構築などのノウハウを利用し、有効に活用できるシステムモデルを構築します。

《支援サービス》

- システムモデル構築 / SysML化受託
- ツール販売、環境構築・支援 等



SE / MBSE トレーニングメニュー

本トレーニングメニューは、将来的にモデリングを牽引することや、モデルを設計・構築・保守することのできる人材を育成することを目指し、SysML、ツール(*)の初学者から、エンジニアリングへMBSEを適用できるレベルまで、段階的に理解・習得するプログラムを提供します。

最初に101でMBSEを実践することを体感したのち、201でより深い理解をもって基礎技術を習得し、301で本来のやりたいことである、エンジニアリング (開発プロセス・マネジメント) にMBSEを適用する事例を通じて、その思考や気づきを習得します。

(*)本トレーニングは Cameo Systems Modeler, Magic Cyber-Systems Engineer を使用します。
ライセンスをお持ちでない方はご相談ください。

カテゴリ	レベル	概要	コンテンツ
システムズエンジニアリング	基礎	システム思考を理解し、物事、周辺コンテキストをシステムとして捉えてエンジニアリングに取り組む	入門編 基礎編
モデルベース問題解決*	応用	エンジニアの抱える課題、そのコンテキストやアーキテクチャの概念を捉え、情報構造への落とし込み、活用の方針を立てる	301
	基礎	情報構造体のケイパビリティを理解し、実際のモデル言語のメタ情報に変換し、設計情報を情報構造として整理、活用する	201
MBSEモデリング*	SysML / Tool	SysMLを正しく理解し、具体的・現実的なツールテクニックを駆使して情報構造体を制作する	101 102

トレーニングは全て**オンライン**で受講可能です

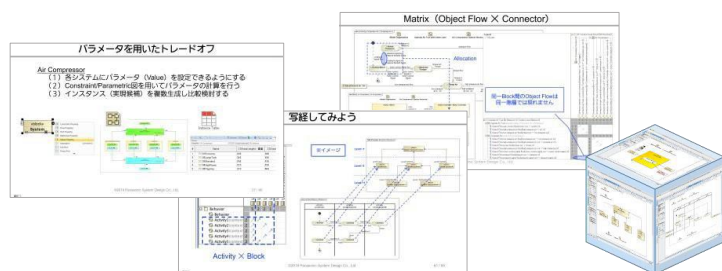
組織における**MB人材戦略**などについてもお気軽にご相談ください

MBSE トレーニングメニュー

エンジニアリングへMBSE適用の実現に向けた
システムモデルを構築・活用できる人材育成を支援します

MBSE101トレーニング

国内のメーカー企業様を中心に豊富な提供実績のある、MBSE実践の入門的なトレーニングコースです。基本操作から標準的な構築手順を実践形式で学びます。さらにシステムモデルのメタ情報の扱い方やドキュメント生成など、システムモデルの活用方法についても触れることができます。LMSを活用した動画視聴方式により、お手軽に受講できるようになりました。好きな時間に何度でも学習できます。



■ 基礎【モデリング基礎、ツール操作】

5セッション
実践メイン
各セッションショート座学後
個人実践

・モデリング、ツール操作に慣れ
MBSEモデリングの基礎を体得、実践

■ 応用【システムモデルの活用】

5セッション
実践メイン
各セッションショート座学後
個人実践

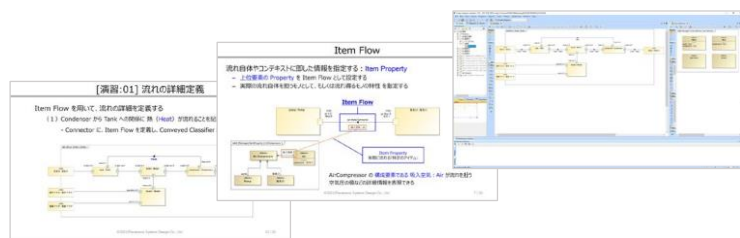
・システムモデルをエンジニアリングで活用する
基本的な手段を体得
・システムモデル、モデリング環境のカスタマイズ
・自動ドキュメント生成、シミュレーション基礎

(*)本トレーニングは Cameo Systems Modeler, Magic Cyber-Systems Engineer を使用します。
ライセンスをお持ちでない方はご相談ください。

MBSE201トレーニング

数多くのコンサルティング実績より厳選したエンジニアリングの効率化・高度化を実現する技術解を設計・構築するための、より深い技術を身に付けます。インタフェースを表現するモデリング技術や、自ドメインに適用するためにメタ情報の拡張を学び、意図したシステムモデル（情報構造体）の構築を可能とします。さらにツールの機能を利用した、高度な情報抽出を身に付け、システムモデルの活用の幅を広げます。

■ 受講方法・・・全8セッション、オンライン会議5日

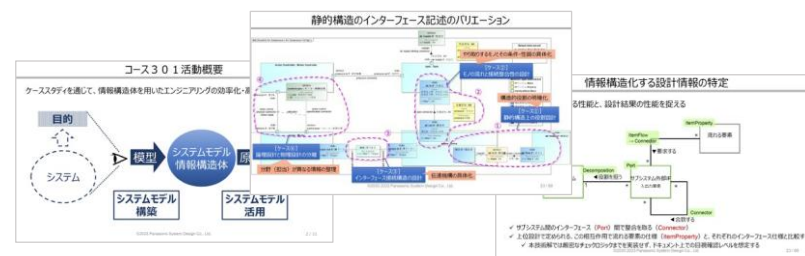


MBSE301トレーニング

モデルベース技術を用いてどのように問題を解決するのか、ケーススタディ演習を通じて学びます。開発中に発生するインターフェースの課題、異なる技術領域の情報を統合する上での課題など、宿題形式で受講者それぞれの視点で取り組んでいただけます。

本トレーニングはモデルデータやツールを使用せずに受講することができますがサンプルモデルを用いることで、より実践的なモデル構築を学ぶこともできます。

■ 受講方法・・・全6テーマ、オンライン会議 7日



各種ソリューション提供サービス
システムズエンジニアリングの実現を支える
エンジニアリングソリューションをご提供します

アジャイルマネジメントソリューション **ATLASSIAN**

MBEE(Model Based Engineering Environment)のModel Management SystemにおけるIssue Managementを支えるAtlassian社のソリューションをご提供いたします。

当社はAtlassian社のGold Solution Partnerです。



Gold Solution Partner

現場課題

タスクの整理と優先付けができない

タスクが特定メンバーに集中してしまう

ワークフローがばらばらになってしまう

ソリューション

バックログで課題の整理や優先順位付けを簡単かつ直感的に行い他のメンバーもそれらを常に確認

ボードでタスクを一箇所に集めて可視化し、チームメンバーの全員が他のメンバーが取り組んでいるタスクや、自身が今後取り組む予定のタスクをいつでもひと目で確認

タスクは明確に定義されたワークフローに従うため、異なるプロセスを各自で把握しておくような必要なし

◆ Jira Software



※Jira Softwareの他、ConfluenceなどのAtlassian製品も取り扱っております。

DevSecOpsソリューション **GitLab**

開発・運用・セキュリティを融合させ、セキュリティを確保しつつ、開発スピードを損なわないDevSecOpsを実現するGitLab社のソリューションをご提供いたします。

当社はGitLab社のProfessional Services Partnerです。



現場課題

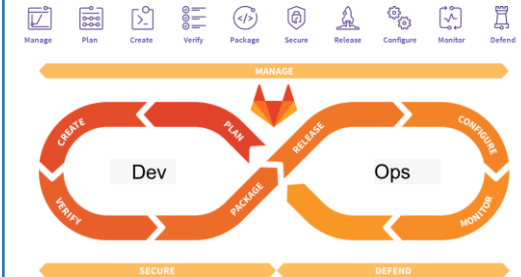
ビジネス要件を多段階かつサイロ化されたプロセスを経て実装する為ビジネス側の意図を反映仕切れておらず手戻りが発生する

納期遵守の為に機能要件の充足に注力した結果品質・セキュリティに十分な時間を割けず後工程で問題が発覚する

テストフェーズの修正事項を十分に設計書に反映できずリリース後の継続的な改善活動に支障が出る

ソリューション

単一プラットフォームによるCI/CD環境



◆ GitLab

- ✓ 網羅的なDevSecOpsプラットフォーム
- ✓ より多くのステージ（工程）をエンタープライズレベルでサポート
- ✓ DevOpsの中心、CI/CD周辺のロードマップにおける先駆
- ✓ 可用性、スケーラビリティ、オープンソースソフトウェア

戦略的に不可欠な要素
新しいDevOpsパラダイムへの移行

シークエンシャル DevOps
locally optimized DevOps teams
opaque, inefficient, uncontrolled

- サイロ化された作業
- 受け渡しの摩擦
- 許可待ち
- 責任の転嫁
- 後追いのセキュリティ
- 推測と予測不能

コンカレント DevSecOps
200% faster DevSecOps lifecycle
visible, efficient, governed

- 共同作業
- シームレスなコラボレーション
- 与えられた権限
- 結果に対する責任
- 組み込み済みのセキュリティ
- 既知で測定可能

各種ソリューションの導入から運用までお気軽にご相談ください